

Natures vives

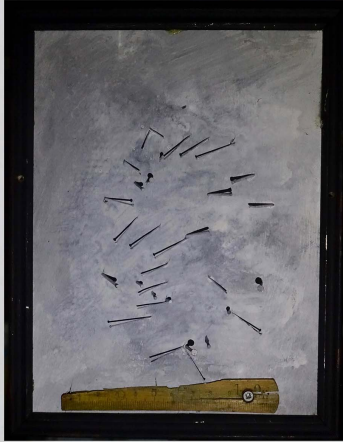


anamorphoses de poche



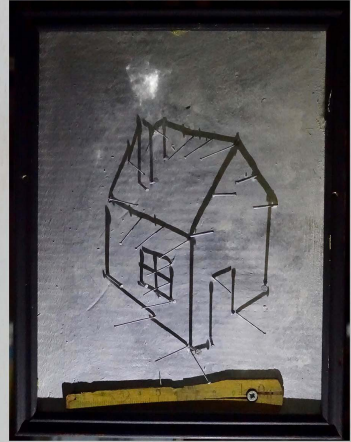
Flop

Natures vivres est une exposition de petits formats éclairés par les visiteurs.
À première vue ces tableaux ressemblent à un assemblage inerte et abstrait.
Morceaux de fil de fer, brindilles de bois, bouts de plastique, dessin...



crous

=



maison

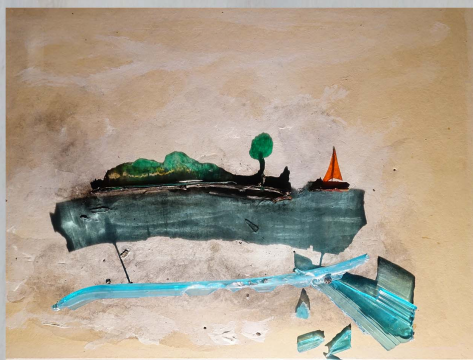
Selon la manipulation de la lampe et l'angle que la lumière prend,
l'image se transforme et se révèle au spectateur.
Reflets, ombres et transparences se mélangent au dessin, à la peinture
et contribuent à créer une image simple et sensible.
L'apparition générée par le rais de lumière crée la surprise chez les visiteurs.





6 étapes de l'éclairage du verre

Les tableaux peuvent être accrochés sur un mur à l'intérieur comme à l'extérieur ou sur des supports autonomes que l'on peut disposer dans l'espace. Nul besoin du noir complet néanmoins l'exposition requiert une certaine pénombre.



L'île, une fois révélée

Des lampes sont mises à dispositions. Il arrive souvent que les visiteurs utilisent leurs propres moyens d'éclairages (lampes frontales, téléphones...)



La main, une fois révélée

traits

=

vagues



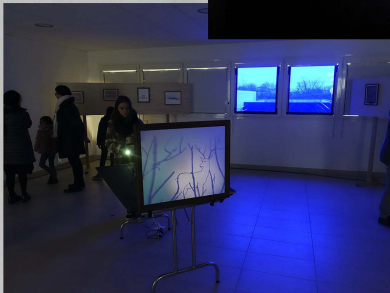
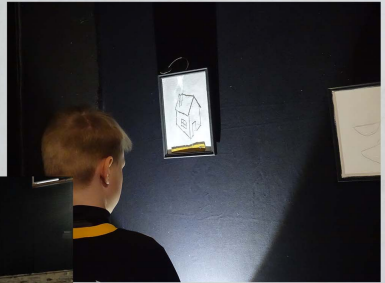
Natures-vives est une exposition légère, ludique et lumineuse
dans la continuité du travail de Flop
qui s'obstine à faire émerger le beau à partir du peu
ou du « rien » grâce au filtre poétique qu'est la lumière.



3 étapes d'éclairage de la lune

Conditions techniques

Natures vivres peut être installée partout ou presque, en intérieur dans une semi-obscurité ou en extérieur à la tombée de la nuit. L'espace doit faire au minimum 30 m². En cas d'impossibilité d'accroches, nous amenons des panneaux autoportés.



Contact

F.I.o.p. (Philippe Lefebvre)

06 38 94 18 47

contact@fiolefebvre.fr